

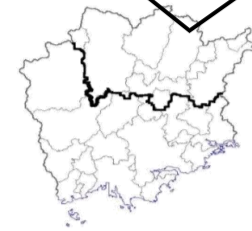
雇用情勢

2026年2月

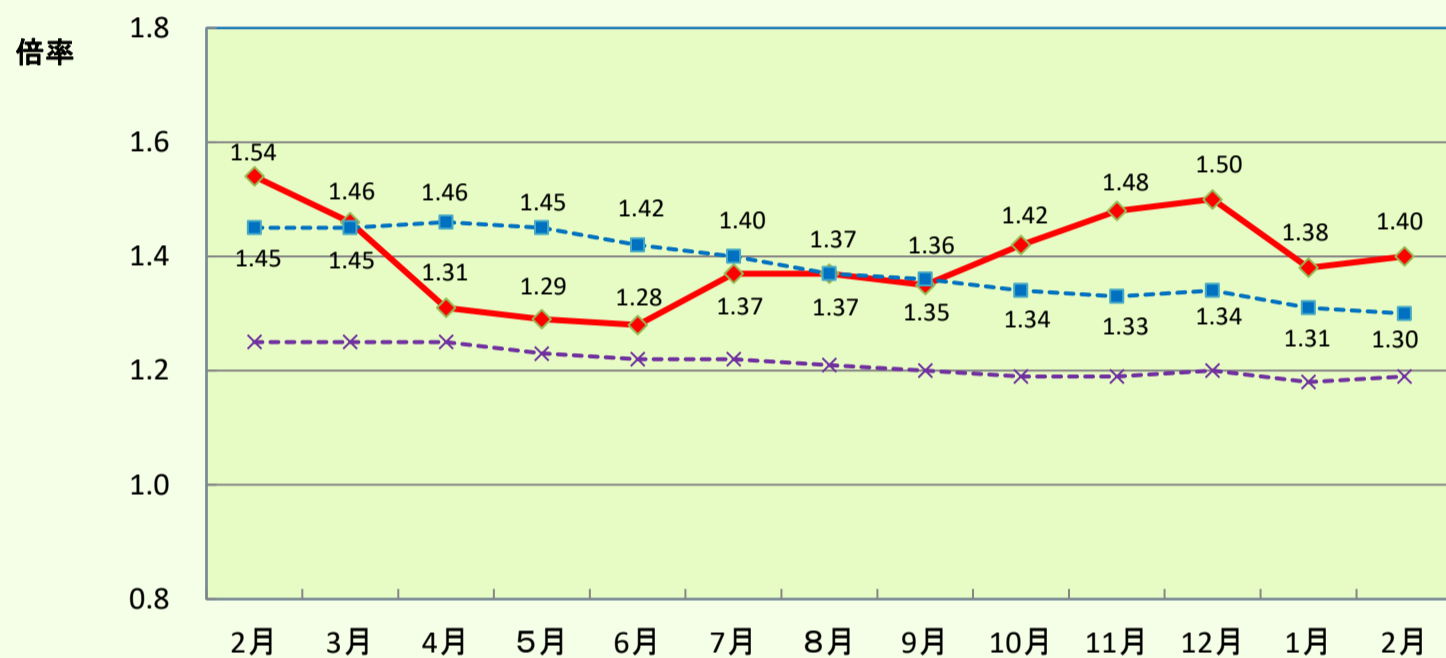
雇用情勢のポイント

- 有効求人倍率は、1.40倍となり対前年比で0.14ポイント減少した。
- 有効求人数は前年同月比で5.6%減少した。
- 有効求職者数は前年同月比で4.2%増加した。
- 新規求人数は前年同月比で3.1%減少した。
- 新規求職者数は前年同月比で0.8%減少した。
- 2月の新規求人数を産業別に前年同月と比較すると、卸売業、飲食サービス業などが増加した。一方、生活関連サービス業、娯楽業などが減少した。

津山所の有効求人倍率
 津山所 1.40
 本所 1.40
 出張所 1.41



有効求人倍率の推移



		2月	3月	4月	5月	6月	7月	8月	9月	10月	11月	12月	1月	2月
有効求人倍率	津山所計	1.54	1.46	1.31	1.29	1.28	1.37	1.37	1.35	1.42	1.48	1.50	1.38	1.40
	(本所)	1.58	1.49	1.32	1.28	1.26	1.38	1.37	1.35	1.42	1.44	1.47	1.36	1.40
	(出張所)	1.44	1.35	1.28	1.32	1.32	1.34	1.38	1.36	1.45	1.62	1.60	1.45	1.41
	岡山県	1.45	1.46	1.46	1.45	1.42	1.40	1.37	1.36	1.34	1.33	1.34	1.31	1.30
	全国	1.25	1.25	1.25	1.23	1.22	1.22	1.21	1.20	1.19	1.19	1.20	1.18	1.19

*全国・岡山県の有効求人倍率及び完全失業率は季節調整値替えしたものである。

完全失業率 (全国)	2月	3月	4月	5月	6月	7月	8月	9月	10月	11月	12月	1月	2月
	2.4	2.5	2.5	2.5	2.5	2.4	2.6	2.6	2.6	2.6	2.6	2.7	2.6

ハローワーク津山 ハローワーク美作

(津山公共職業安定所) (津山公共職業安定所 美作出張所)
 津山市山下9-6 美作市林野67-2
 TEL 0868-22-8341 TEL 0868-72-1351
 FAX 0868-25-0264 FAX 0868-72-6559

目次

- ☆一般労働市場の動向・・・P2～3
- ☆雇用保険業務状況・・・P4～5
- ☆産業・規模別新規求人状況・・・P6～7
- ☆中高年求職者の動向・・・P8～9
- ☆パートタイムの状況・・・P10
- ☆正社員求人倍率の推移・・・P11

☆ 一般労働市場の動向

項目 年度 年月	新 規					有 効				
	求 人	対前年 増減率 (%)	求 職	対前年 増減率 (%)	求 人 倍 率 (倍)	求 人	対前年 増減率 (%)	求 職	対前年 増減率 (%)	求 人 倍 率 (倍)
2020年度	1,684	-2.8	727	-4.6	2.32	4,709	-3.5	3,381	7.9	1.39
2021年度	1,614	-4.2	716	-1.5	2.25	4,543	-3.5	3,463	2.4	1.31
2022年度	1,675	3.8	716	0.0	2.34	4,747	4.5	3,454	-0.3	1.37
2023年度	1,622	-3.2	747	4.3	2.17	4,560	-3.9	3,295	-4.6	1.38
2024年度	1,604	-1.1	677	-9.4	2.37	4,551	-0.2	3,160	-4.1	1.44
2024年 4月	1,753	-1.2	951	-13.9	1.84	4,434	-0.9	3,485	-1.2	1.27
5月	1,594	1.7	780	0.4	2.04	4,522	-2.3	3,491	-0.3	1.30
6月	1,365	-17.6	646	-5.4	2.11	4,391	-6.8	3,400	-2.0	1.29
7月	1,571	-2.5	647	-2.0	2.43	4,314	-4.2	3,241	-0.6	1.33
8月	1,674	4.7	597	-16.0	2.80	4,491	-0.7	3,123	-3.8	1.44
9月	1,635	-0.9	672	-6.5	2.43	4,623	1.1	3,090	-4.8	1.50
10月	1,692	-5.2	693	-9.2	2.44	4,768	0.5	3,156	-4.4	1.51
11月	1,674	7.7	589	-6.1	2.84	4,761	1.1	3,076	-4.3	1.55
12月	1,604	0.1	511	-9.7	3.14	4,633	1.8	2,871	-4.9	1.61
2025年 1月	1,579	-2.8	737	-14.0	2.14	4,616	2.9	2,955	-6.3	1.56
2月	1,598	3.0	652	-13.3	2.45	4,641	2.6	3,007	-7.9	1.54
3月	1,509	1.5	654	-12.6	2.31	4,414	2.7	3,027	-9.3	1.46
2025年 4月	1,568	-10.6	999	5.0	1.57	4,355	-1.8	3,318	-4.8	1.31
5月	1,518	-4.8	700	-10.3	2.17	4,328	-4.3	3,349	-4.1	1.29
6月	1,442	5.6	668	3.4	2.16	4,286	-2.4	3,361	-1.1	1.28
7月	1,606	2.2	652	0.8	2.46	4,370	1.3	3,180	-1.9	1.37
8月	1,440	-14.0	612	2.5	2.35	4,247	-5.4	3,093	-1.0	1.37
9月	1,456	-10.9	669	-0.4	2.18	4,271	-7.6	3,164	2.4	1.35
10月	1,787	5.6	660	-4.8	2.71	4,559	-4.4	3,201	1.4	1.42
11月	1,415	-15.5	529	-10.2	2.67	4,460	-6.3	3,019	-1.9	1.48
12月	1,489	-7.2	578	13.1	2.58	4,446	-4.0	2,962	3.2	1.50
2026年 1月	1,520	-3.7	814	10.4	1.87	4,247	-8.0	3,073	4.0	1.38
2月	1,548	-3.1	647	-0.8	2.39	4,383	-5.6	3,132	4.2	1.40
3月										

注1 計上数及び指数は新規学卒者を除きパートタイムを含む。

注2 年度の数値は月平均である。

注3 令和3年9月以降についてはオンライン登録者にかかる件数を含む。

項目 年度 年月	就 職							高年齢求職者					
	合 計		就職率	雇用保険受給者		高年齢者		新 規			有 効		
	対前年 増減率 (%)	対前年 増減率 (%)		対前年 増減率 (%)	対前年 増減率 (%)	対前年 増減率 (%)	対前年 増減率 (%)	構成比 (%)	対前年 増減率 (%)	構成比 (%)			
2020年度	265	-9.6	37.0	70	-12.5	68	-6.8	236	1.7	33.0	1,202	17.5	34.7
2021年度	257	-3.0	35.9	70	0.0	68	0.0	248	5.1	34.6	1,314	9.3	38.0
2022年度	257	0.0	34.4	72	2.9	72	5.9	246	-0.8	32.9	1,252	-4.7	38.0
2023年度	257	0.0	38.0	72	0.0	72	0.0	260	5.7	38.4	1,201	-4.1	38.0
2024年度	234	-8.9	34.6	66	-8.3	72	0.0	253	-2.7	37.4	1,199	-0.2	37.9
2024年 4月	284	-2.4	29.9	74	10.4	77	-1.3	409	-12.6	43.0	1,331	0.6	38.2
5月	256	-1.2	32.8	73	0.0	82	32.3	277	1.1	35.5	1,344	2.1	38.5
6月	241	-13.3	37.3	58	-34.8	58	-28.4	231	6.0	35.8	1,337	2.5	39.3
7月	256	11.8	39.6	76	16.9	85	57.4	247	8.8	38.2	1,225	5.6	37.8
8月	213	-12.0	35.7	62	-8.8	69	15.0	204	-1.9	34.2	1,174	3.2	37.6
9月	232	-18.3	34.5	62	-31.9	75	-3.8	247	-4.3	36.8	1,176	-0.6	38.1
10月	259	15.1	37.4	83	38.3	83	36.1	275	3.4	39.7	1,201	0.6	38.1
11月	219	-7.6	37.2	55	-14.1	66	-12.0	206	3.5	35.0	1,169	-1.4	38.0
12月	200	-16.7	39.1	57	-18.6	67	-2.9	193	11.6	37.8	1,096	2.9	38.2
2025年 1月	183	-8.5	24.8	66	11.9	57	1.8	268	-17.0	36.4	1,089	-4.0	36.9
2月	218	-23.5	33.4	62	-11.4	76	-9.5	254	-3.1	39.0	1,119	-5.9	37.2
3月	249	-20.7	38.1	65	-27.0	69	-31.7	224	-7.8	34.3	1,132	-7.2	37.4
2025年 4月	234	-17.6	23.4	60	-18.9	76	-1.3	470	14.9	47.0	1,347	1.2	40.6
5月	237	-7.4	33.9	76	4.1	78	-4.9	272	-1.8	38.9	1,361	1.3	40.6
6月	233	-3.3	34.9	65	12.1	67	15.5	247	6.9	37.0	1,359	1.6	40.4
7月	215	-16.0	33.0	69	-9.2	70	-17.6	240	-2.8	36.8	1,220	-0.4	38.4
8月	181	-15.0	29.6	44	-29.0	63	-8.7	225	10.3	36.8	1,148	-2.2	37.1
9月	220	-5.2	32.9	75	21.0	74	-1.3	240	-2.8	35.9	1,160	-1.4	36.7
10月	239	-7.7	36.2	83	0.0	66	-20.5	250	-9.1	37.9	1,168	-2.7	36.5
11月	183	-16.4	34.6	55	0.0	58	-12.1	201	-2.4	38.0	1,127	-3.6	37.3
12月	179	-10.5	31.0	51	-10.5	52	-22.4	239	23.8	41.3	1,133	3.4	38.3
2026年 1月	189	3.3	23.2	51	-22.7	73	28.1	367	36.9	45.1	1,232	13.1	40.1
2月	221	1.4	34.2	69	11.3	81	6.6	264	3.9	40.8	1,261	12.7	40.3
3月													

注3 高年齢求職者欄の構成比は新規及び有効求職者総数に対する構成比である。

注4 就職率＝就職件数／新規求職者数

☆ 雇用保険業務状況

項目 年度 年月	①適用事業所数		②被保険者数		③資格取得者数			④資格喪失者数		
		対前年 増減率 (%)		対前年 増減率 (%)		対前年 増減率 (%)	取得率 (%)		対前年 増減率 (%)	喪失率 (%)
2020年度	4,154	0.5	55,619	-0.3	643	-11.2	1.16	668	-3.9	1.19
2021年度	4,148	-0.1	55,415	-0.4	624	-3.0	1.13	657	-1.6	1.17
2022年度	4,146	0.0	54,980	-0.8	650	4.2	1.18	688	4.7	1.24
2023年度	4,113	-0.8	54,303	-1.2	632	-2.8	1.16	684	-0.6	1.24
2024年度	4,087	-0.6	53,817	-0.9	629	-0.5	1.17	660	-3.5	1.21
2024年 4月	4,086	-1.2	53,810	-1.1	1,604	-1.5	2.98	1,639	-3.9	2.96
5月	4,078	-1.0	53,992	-1.3	847	-6.9	1.57	650	6.0	1.19
6月	4,079	-1.0	54,100	-1.0	598	6.2	1.11	500	-19.1	0.92
7月	4,088	-0.7	54,040	-0.9	656	39.0	1.21	717	20.3	1.31
8月	4,100	-0.6	53,871	-1.0	478	-5.9	0.89	608	6.5	1.12
9月	4,084	-0.4	53,857	-1.0	453	-14.8	0.84	503	-14.2	0.93
10月	4,082	-0.5	53,772	-0.9	557	2.8	1.04	645	-1.7	1.19
11月	4,080	-0.7	53,829	-0.8	496	4.4	0.92	436	-6.0	0.80
12月	4,082	-0.7	53,864	-0.7	382	-17.8	0.71	326	-29.9	0.60
2025年 1月	4,091	-0.5	53,643	-0.7	499	-4.4	0.93	723	-8.4	1.33
2月	4,097	-0.4	53,574	-0.7	452	-0.2	0.84	518	-1.5	0.96
3月	4,096	-0.1	53,449	-0.8	530	3.1	0.99	653	5.8	1.21
2025年 4月	4,087	0.0	53,508	-0.6	1,552	-3.2	2.90	1,493	-8.9	2.71
5月	4,089	0.3	53,649	-0.6	703	-17.0	1.31	557	-14.3	1.03
6月	4,079	0.0	53,628	-0.9	511	-14.5	0.95	517	3.4	0.95
7月	4,078	-0.2	53,604	-0.8	502	-23.5	0.94	530	-26.1	0.98
8月	4,080	-0.5	53,507	-0.7	428	-10.5	0.80	520	-14.5	0.96
9月	4,047	-0.9	53,439	-0.8	491	8.4	0.92	559	11.1	1.04
10月	4,052	-0.7	53,279	-0.9	549	-1.4	1.03	704	9.1	1.30
11月	4,049	-0.8	53,280	-1.0	474	-4.4	0.89	458	5.0	0.85
12月	4,057	-0.6	53,254	-1.1	426	11.5	0.80	452	38.7	0.84
2026年 1月	4,059	-0.8	52,866	-1.4	483	-3.2	0.91	857	18.5	1.60
2月	4,063	-0.8	52,815	-1.4	487	7.7	0.92	535	3.3	1.00
3月										

注1 各年度の数値は月平均である。

注2 ②の各月の数値は、月末現在である。

取得率=③/②×100 喪失率=④/(②+④)×100

項目 年度 年月	⑤④のうち解雇			⑥受給資格決定件数 (基本分)			⑦初回受給者数 (基本分)		⑧受給者実人員 (基本分)			⑨ 受給率 (%)	
	対前年 増減率 (%)	解雇率 (%)		対前年 増減率 (%)	構成比 (%)		対前年 増減率 (%)		対前年 増減率 (%)	構成比 (%)			
2020年度	43	22.9	6.5	218	0.5	30.4	175	-1.1	763	1.6	22.0	1.4	
2021年度	58	34.9	8.4	202	-7.3	28.2	172	-1.7	756	-0.9	21.9	1.4	
2022年度	51	-12.1	7.5	204	1.0	27.3	169	-1.7	796	5.3	24.2	1.4	
2023年度	51	0.0	7.7	210	2.9	31.0	167	-1.2	763	-4.1	24.1	1.4	
2024年度	46	-9.8	7.0	192	-8.6	28.4	159	-4.8	735	-3.7	23.3	1.3	
2024年	4月	111	-50.9	6.8	305	-18.9	32.1	195	12.7	714	5.8	20.5	1.3
	5月	43	-10.4	6.6	235	-13.6	30.1	223	-14.2	739	-3.1	21.2	1.4
	6月	45	87.5	9.0	164	-19.6	25.4	171	-25.0	743	-11.4	21.9	1.4
	7月	36	24.1	5.0	188	11.9	29.1	202	39.3	832	2.8	25.7	1.5
	8月	26	-10.3	4.3	168	-5.1	28.1	147	-16.9	824	-2.6	26.4	1.5
	9月	13	-31.6	2.6	169	-14.6	25.1	121	4.3	771	-0.8	25.0	1.4
	10月	67	48.9	10.4	214	-3.2	30.9	156	-8.2	739	-6.7	23.4	1.4
	11月	35	-18.6	8.0	162	-5.3	27.5	178	2.9	720	-7.7	23.4	1.3
	12月	30	-23.1	9.2	133	-0.7	26.0	141	-4.7	711	-4.6	24.8	1.3
2025年	1月	37	-21.3	5.1	204	-12.1	27.7	124	-14.5	703	-6.0	23.8	1.3
	2月	37	12.1	7.1	161	-15.3	24.7	126	-20.3	659	-8.1	21.9	1.2
	3月	72	132.3	11.0	206	13.2	31.5	129	11.2	665	-0.2	22.0	1.2
2025年	4月	97	-12.6	6.5	303	-0.7	30.3	217	11.3	716	0.3	21.6	1.3
	5月	27	-37.2	4.8	211	-10.2	30.1	189	-15.2	741	0.3	22.1	1.4
	6月	29	-35.6	5.6	169	3.0	25.3	186	8.8	763	2.7	22.7	1.4
	7月	39	8.3	7.4	182	-3.2	27.9	257	27.2	860	3.4	27.0	1.6
	8月	30	15.4	5.8	168	0.0	27.5	141	-4.1	807	-2.1	26.1	1.5
	9月	31	138.5	5.5	179	5.9	26.8	152	25.6	814	5.6	25.7	1.5
	10月	45	-32.8	6.4	181	-15.4	27.4	190	21.8	794	7.4	24.8	1.5
	11月	25	-28.6	5.5	135	-16.7	25.5	124	-30.3	693	-3.8	23.0	1.3
	12月	24	-20.0	5.3	111	-16.5	19.2	148	5.0	694	-2.4	23.4	1.3
2026年	1月	195	427.0	22.8	271	32.8	33.3	109	-12.1	641	-8.8	20.9	1.2
	2月	41	10.8	7.7	194	20.5	30.0	242	92.1	719	9.1	23.0	1.3
	3月												

解雇率=⑤/④×100 ⑥の構成比=⑥/新規求職申込件数×100

⑧の構成比=⑧/有効求職者数×100 ⑨=⑧/(②+⑧)×100

☆産業・規模別新規求人状況

項目	(R7年2月)	R7年12月	R8年1月	R8年2月	
A・B 農・林・漁業	22	24 (33.3)	44 (33.3)	45 (104.5)	
C 鉱業, 採石業, 砂利採取業	0	0 (-)	0 (-)	0 (-)	
D 建設業	156	151 (-8.5)	116 (-22.7)	142 (-9.0)	
E 製造業	299	310 (11.5)	290 (-0.7)	294 (-1.7)	
(09) 食料品	54	31 (93.8)	31 (-26.2)	61 (13.0)	
(10) 飲料・たばこ・飼料	2	4 (100.0)	2 (100.0)	1 (-50.0)	
(11) 繊維	46	40 (135.3)	42 (40.0)	49 (6.5)	
(12) 木材・木製品	12	8 (0.0)	23 (9.5)	0 (-100.0)	
(13) 家具・装備品	4	7 (-56.3)	20 (233.3)	10 (150.0)	
(14) パルプ・紙・紙加工品	4	4 (-55.6)	7 (40.0)	7 (75.0)	
(15) 印刷・同関連業	0	0 (-)	0 (-)	0 (-)	
(16) 化学工業	49	21 (-38.2)	8 (-20.0)	21 (-57.1)	
(17) 石油製品・石炭製品	0	0 (-)	0 (-)	1 (-)	
(18) プラスチック製品	19	10 (66.7)	36 (100.0)	15 (-21.1)	
(19) ゴム製品	3	6 (100.0)	0 (-100.0)	1 (-66.7)	
(21) 窯業・土石製品	10	12 (0.0)	12 (-60.0)	14 (40.0)	
(22) 鉄鋼	2	8 (0.0)	7 (0.0)	5 (150.0)	
(23) 非鉄金属	0	1 (-75.0)	2 (-50.0)	3 (-)	
(24) 金属製品	23	36 (16.1)	27 (3.8)	35 (52.2)	
(25) はん用機械器具	14	29 (-14.7)	22 (-15.4)	12 (-14.3)	
(26) 生産用機械器具	13	25 (13.6)	6 (20.0)	5 (-61.5)	
(27) 業務用機械器具	4	6 (0.0)	11 (57.1)	5 (25.0)	
(28) 電子部品・デバイス・電子回路	8	20 (100.0)	4 (-20.0)	14 (75.0)	
(29) 電気機械器具	28	27 (0.0)	16 (-40.7)	30 (7.1)	
(30) 情報通信機械器具	1	2 (-33.3)	3 (200.0)	0 (-100.0)	
(31) 輸送用機械器具	3	9 (12.5)	11 (-35.3)	3 (0.0)	
(20・32) その他	0	4 (100.0)	0 (-100.0)	2 (-)	
F 電気・ガス・熱供給・水道業	1	0 (-100.0)	1 (-50.0)	4 (300.0)	
G 情報通信業	11	5 (-37.5)	15 (275.0)	15 (36.4)	
H 運輸業, 郵便業	115	45 (7.1)	72 (-12.2)	111 (-3.5)	
I 卸売, 小売業	304	274 (5.4)	244 (19.0)	315 (3.6)	
(50~55) 卸売業	38	18 (12.5)	40 (2.6)	50 (31.6)	
(56~61) 小売業	266	256 (4.9)	204 (22.9)	265 (-0.4)	
J 金融業, 保険業	3	0 (-100.0)	4 (-42.9)	3 (0.0)	
K 不動産業, 物品賃貸業	7	4 (-69.2)	21 (-8.7)	10 (42.9)	
L 学術研究, 専門・技術サービス業	36	31 (55.0)	19 (-29.6)	22 (-38.9)	
M 飲食店・宿泊業	120	92 (-35.2)	124 (29.2)	89 (-25.8)	
(76) 飲食店	33	33 (3.1)	38 (58.3)	52 (57.6)	
N 生活関連サービス業, 娯楽業	58	23 (-17.9)	20 (42.9)	26 (-55.2)	
O 教育, 学習支援業	12	8 (100.0)	22 (-35.3)	20 (66.7)	
P 医療, 福祉	330	386 (-7.9)	408 (-2.2)	331 (0.3)	
(83) 医療業	172	168 (-8.7)	174 (-6.5)	173 (0.6)	
(85) 社会保険・社会福祉・介護事業	158	218 (-7.2)	230 (1.3)	156 (-1.3)	
Q 複合サービス事業	19	19 (18.8)	7 (-46.2)	19 (0.0)	
R サービス業(他に分類されないもの)	57	99 (25.3)	90 (-38.4)	61 (7.0)	
(91) 職業紹介・労働者派遣業	1	0 (-100.0)	0 (-)	0 (-100.0)	
(92) その他の事業サービス業	35	68 (41.7)	59 (-45.4)	25 (-28.6)	
S・T 公務・その他	48	18 (-83.5)	23 (-32.4)	41 (-14.6)	
合計	1,598	1,489 (-7.2)	1,520 (-3.7)	1,548 (-3.1)	
規模別	0~29人	992	499 (-47.7)	516 (-44.0)	544 (-45.2)
	30~99人	436	372 (-7.5)	423 (-7.4)	296 (-32.1)
	100~299人	114	403 (247.4)	289 (96.6)	295 (158.8)
	300~499人	37	63 (-43.2)	115 (139.6)	92 (148.6)
	500~999人	14	84 (740.0)	67 (-)	192 (1,271.4)
	1000人以上	5	68 (580.0)	110 (1,733.3)	129 (2,480.0)

注 計上数はパートタイムを含む。

()内は対前年同月増減率(%)

☆産業・規模別新規求人状況（年度平均）

項目	年度(月平均)			対前年増減率(%)			
	R4	R5	R6	R4	R5	R6	
産 業	A・B 農・林・漁業	25	30	27	-13.3	19.6	-10.3
	C 鉱業, 採石業, 砂利採取業	2	0	0	31.3	-81.0	-100.0
	D 建設業	150	148	152	-6.0	-1.6	2.5
	E 製造業	300	297	305	-4.5	-0.8	2.5
	(09) 食料品	42	40	42	-16.7	-4.7	4.6
	(10) 飲料・たばこ・飼料	3	2	3	52.4	-9.4	10.3
	(11) 繊維	17	25	35	-21.5	42.8	41.8
	(12) 木材・木製品	19	15	14	-1.3	-18.8	-5.0
	(13) 家具・装備品	11	10	11	6.8	-5.6	5.9
	(14) パルプ・紙・紙加工品	9	8	8	45.5	-18.8	6.6
	(15) 印刷・同関連業	1	0	0	-	-100.0	-
	(16) 化学工業	34	27	32	-2.7	-20.6	20.0
	(17) 石油製品・石炭製品	1	1	1	71.4	0.0	0.0
	(18) プラスチック製品	21	22	18	12.7	4.7	-20.4
	(19) ゴム製品	3	1	2	57.1	-54.5	20.0
	(21) 窯業・土石製品	11	12	14	-14.5	6.2	18.1
	(22) 鉄鋼	5	7	8	-28.8	42.1	13.6
	(23) 非鉄金属	1	2	3	-44.8	31.3	90.5
	(24) 金属製品	21	29	28	-8.3	37.3	-4.3
	(25) はん用機械器具	19	23	21	-2.9	17.2	-6.3
	(26) 生産用機械器具	8	13	12	-6.5	57.0	-8.3
	(27) 業務用機械器具	8	5	5	53.1	-37.8	-11.5
	(28) 電子部品・デバイス・電子回路	18	8	8	-27.1	-54.7	-1.0
	(29) 電気機械器具	23	30	24	-0.7	31.0	-20.3
	(30) 情報通信機械器具	3	2	2	-38.5	-37.5	-12.0
	(31) 輸送用機械器具	20	13	13	14.6	-34.3	2.6
	(20・32) その他	2	3	1	19.0	32.0	-69.7
	F 電気・ガス・熱供給・水道業	0	1	2	100.0	125.0	133.3
	G 情報通信業	10	10	8	-16.6	-5.0	-18.3
	H 運輸業, 郵便業	95	86	88	15.9	-9.6	2.1
	I 卸売, 小売業	259	253	274	6.2	-2.2	8.4
(50~55) 卸売業	38	35	32	25.9	-7.0	-8.5	
(56~61) 小売業	221	218	242	3.4	-1.3	11.1	
J 金融業, 保険業	7	6	5	8.7	-12.6	-27.6	
K 不動産業, 物品賃貸業	10	10	13	33.0	-8.0	40.0	
L 学術研究, 専門・技術サービス業	24	25	26	19.0	7.1	3.0	
M 飲食店・宿泊業	135	125	125	13.3	-7.1	-0.3	
(76) 飲食店	40	37	29	-1.8	-7.3	-21.8	
N 生活関連サービス業, 娯楽業	63	57	33	9.1	-9.2	-41.4	
O 教育, 学習支援業	18	11	12	-11.4	-36.2	3.7	
P 医療, 福祉	408	403	393	3.8	-1.4	-2.3	
(83) 医療業	187	180	181	-3.6	-3.9	0.3	
(85) 社会保険・社会福祉・介護事業	219	220	211	11.3	0.5	-4.2	
Q 複合サービス事業	23	23	21	31.3	-2.5	-8.1	
R サービス業(他に分類されないもの)	92	84	87	7.8	-8.2	3.2	
(91) 職業紹介・労働者派遣業	2	0	1	108.3	-88.0	200.0	
(92) その他の事業サービス業	69	55	58	31.6	-20.7	6.7	
S・T 公務・その他	55	54	35	18.3	-1.7	-35.6	
合計	1,675	1,622	1,604	3.8	-3.1	-1.1	
規模別	0~29人	939	973	961	3.3	3.7	-1.3
	30~99人	474	434	445	9.6	-8.4	2.5
	100~299人	179	146	135	-7.1	-18.1	-7.6
	300~499人	56	49	48	11.6	-13.2	-0.9
	500~999人	8	10	8	6.5	21.2	-22.5
	1000人以上	19	10	8	-15.8	-47.8	-23.3

注 計上数はパートタイムを含む。

☆中高年求職者（45歳以上・パートを除く）の動向

項目 年度 年月	新規求職者							有効求職者			
		対前年 増減率 (%)	構成比		55歳以上	対前年 増減率 (%)	構成比 津山所 (%)		対前年 増減率 (%)	構成比	
			津山所 (%)	岡山県 (%)						津山所 (%)	岡山県 (%)
2020年度	192	1.6	41.7	41.7	97	6.6	21.0	917	11.8	45.3	43.4
2021年度	184	-4.2	41.9	42.6	96	-1.0	21.8	922	0.5	46.6	45.2
2022年度	184	0.0	41.7	42.1	91	-5.2	20.6	906	-1.7	45.9	44.1
2023年度	202	9.8	43.8	44.3	100	9.9	21.7	896	-1.1	46.8	47.1
2024年度	188	-6.9	45.7	46.2	96	-4.0	23.4	856	-4.5	48.0	46.8
2024年 4月	235	-11.3	46.4	48.9	117	-21.5	23.1	939	4.3	47.3	46.7
5月	184	-10.7	40.5	45.0	100	-12.3	22.0	895	0.2	46.5	46.2
6月	182	3.4	44.8	45.9	81	1.3	20.0	854	-3.9	45.6	46.4
7月	176	-10.7	45.8	45.2	90	7.1	23.4	821	-7.0	45.7	46.2
8月	175	-0.6	44.8	45.6	83	-4.6	21.2	816	-7.4	46.2	46.5
9月	185	-4.6	46.4	45.7	97	1.0	24.3	831	-6.9	48.3	46.7
10月	205	-10.5	48.5	45.5	117	4.5	27.7	871	-5.2	49.2	46.7
11月	167	-4.0	45.5	44.8	79	-3.7	21.5	854	-5.8	49.8	46.7
12月	166	7.1	50.2	48.7	88	25.7	26.6	828	-1.8	50.6	47.0
2025年 1月	219	-7.2	47.0	46.3	113	-10.3	24.2	855	-3.2	50.0	47.3
2月	182	-16.5	45.6	47.3	96	-8.6	24.1	856	-7.3	49.1	47.6
3月	179	-8.7	44.2	46.0	93	0.0	23.0	848	-9.0	48.8	47.2
2025年 4月	275	17.0	50.5	46.5	148	26.5	27.2	909	-3.2	49.5	47.3
5月	186	1.1	45.4	46.3	97	-3.0	23.7	884	-1.2	48.6	46.7
6月	193	6.0	47.4	46.1	93	14.8	22.9	892	4.4	49.0	46.8
7月	173	-1.7	42.7	45.5	99	10.0	24.4	861	4.9	48.6	46.8
8月	186	6.3	48.6	47.6	98	18.1	25.6	864	5.9	49.7	46.8
9月	175	-5.4	41.9	44.3	94	-3.1	22.5	870	4.7	48.2	46.5
10月	185	-9.8	48.2	45.8	92	-21.4	24.0	882	1.3	48.6	46.8
11月	150	-10.2	47.8	46.7	71	-10.1	22.6	841	-1.5	50.0	46.9
12月	176	6.0	46.9	47.8	95	8.0	25.3	855	3.3	51.1	47.7
2026年 1月	231	5.5	47.4	47.5	146	29.2	30.0	902	5.5	51.2	48.0
2月	199	9.3	51.4	49.0	99	3.1	25.6	913	6.7	51.1	48.2
3月											

注1 計上数及び指数はパートタイムを除く。

注2 構成比は新規及び有効求職者数(パートを除く)に対する構成比である。

注3 令和3年9月以降についてはオンライン登録者にかかる件数を含む。

項目 年度 年月	有効求職者			就 職						就 職 率	
	55歳以上						55歳以上			55歳 以上 (%)	
	対前年 増減率 (%)	構成比 津山所 (%)		対前年 増減率 (%)	構成比 津山所 (%)		対前年 増減率 (%)	構成比 津山所 (%)			
2020年度	498	17.2	24.6	66	-4.6	41.1	28	-11.9	17.4	35.1	30.2
2021年度	516	3.6	26.1	64	-2.8	41.1	30	6.3	18.8	35.8	32.0
2022年度	472	-8.6	23.8	62	-3.2	40.8	26	-12.4	17.0	34.9	29.8
2023年度	472	0.0	23.8	62	0.0	40.8	26	0.0	17.0	34.9	29.8
2024年度	472	0.0	23.8	62	0.0	40.8	26	0.0	17.0	34.9	29.8
2024年 4月	476	1.5	24.0	84	29.2	45.4	35	20.7	18.9	35.7	29.9
5月	459	-2.5	23.8	66	6.5	45.2	34	61.9	23.3	35.9	34.0
6月	445	-5.7	23.8	62	-7.5	42.8	24	-22.6	16.6	34.1	29.6
7月	421	-6.2	23.5	66	4.8	47.1	26	4.0	18.6	37.5	28.9
8月	411	-9.9	23.3	69	6.2	51.1	31	0.0	23.0	39.4	37.3
9月	430	-8.5	25.0	60	-23.1	46.9	28	-28.2	21.9	32.4	28.9
10月	463	-3.7	26.1	67	19.6	45.0	28	12.0	18.8	32.7	23.9
11月	449	-5.5	26.2	49	-27.9	41.9	22	-33.3	18.8	29.3	27.8
12月	437	4.0	26.7	60	7.1	50.4	30	11.1	25.2	36.1	34.1
2025年 1月	449	-1.3	26.2	64	12.3	57.7	28	21.7	25.2	29.2	24.8
2月	455	-5.2	26.1	23	-67.1	19.3	12	-63.6	10.1	12.6	12.5
3月	449	-6.3	25.9	64	-22.9	45.1	29	-17.1	20.4	35.8	31.2
2025年 4月	483	1.5	26.3	54	-35.7	42.9	30	-14.3	23.8	19.6	20.3
5月	471	2.6	25.9	59	-10.6	47.2	30	-11.8	24.0	31.7	30.9
6月	466	4.7	25.6	57	-8.1	43.8	30	25.0	23.1	29.5	32.3
7月	451	7.1	25.5	57	-13.6	42.9	27	3.8	20.3	32.9	27.3
8月	445	8.3	25.6	54	-21.7	49.5	28	-9.7	25.7	29.0	28.6
9月	457	6.3	25.3	63	5.0	45.3	29	3.6	20.9	36.0	30.9
10月	462	-0.2	25.4	60	-10.4	42.9	27	-3.6	19.3	32.4	29.3
11月	436	-2.9	25.9	41	-16.3	41.0	18	-18.2	18.0	27.3	25.4
12月	446	2.1	26.7	46	-23.3	43.0	21	-30.0	19.6	26.1	22.1
2026年 1月	498	10.9	28.2	55	-14.1	47.4	27	-3.6	23.3	23.8	18.5
2月	501	10.1	28.0	62	169.6	45.9	32	166.7	23.7	31.2	32.3
3月											

注1 就職率＝就職件数／新規求職者×100

注2 令和3年9月以降についてはオンライン登録者にかかる件数を含む。

☆パートタイムの状況

項目 年度 年月	新 規					有 効					就 職		
	求 人		求 職		求 人 倍 率	求 人		求 職		求 人 倍 率	合 計		就 職 率
		対前年 増減率 (%)		対前年 増減率 (%)			対前年 増減率 (%)		対前年 増減率 (%)			対前年 増減率 (%)	
2020年度	638	-4.5	258	-6.9	2.47	1,774	-2.3	1,337	10.3	1.33	103	-6.4	39.9
2021年度	550	-13.8	276	7.0	1.99	1,576	-11.2	1,484	11.0	1.06	101	-1.9	36.6
2022年度	614	11.6	275	-0.4	2.23	1,691	7.3	1,481	-0.2	1.14	106	5.0	38.5
2023年度	550	-10.4	286	4.0	1.92	1,519	-10.2	1,380	-6.8	1.10	101	-4.7	35.3
2024年度	521	-5.3	266	-7.0	1.96	1,455	-4.2	1,379	-0.1	1.06	98	-3.0	36.8
2024年 4月	588	-4.7	444	-11.9	1.32	1,416	-12.8	1,498	-3.0	0.95	99	-24.4	22.3
5月	435	-14.9	326	6.9	1.33	1,398	-10.8	1,565	1.7	0.89	110	13.4	33.7
6月	475	-21.1	240	-3.6	1.98	1,339	-15.9	1,529	1.2	0.88	96	-11.1	40.0
7月	534	-5.7	263	12.4	2.03	1,363	-10.1	1,446	6.7	0.94	116	36.5	44.1
8月	469	0.9	206	-15.2	2.28	1,410	-4.3	1,357	2.6	1.04	78	1.3	37.9
9月	624	10.1	273	-9.6	2.29	1,516	2.9	1,371	1.2	1.11	104	8.3	38.1
10月	519	-18.5	270	-4.9	1.92	1,502	-1.8	1,384	0.1	1.09	110	8.9	40.7
11月	522	3.6	222	-5.5	2.35	1,555	-0.8	1,360	-0.1	1.14	102	6.3	45.9
12月	535	0.6	180	-7.7	2.97	1,480	-3.3	1,234	-1.4	1.20	81	-19.0	45.0
2025年 1月	511	-12.6	271	-15.8	1.89	1,459	-0.9	1,244	-3.2	1.17	72	-12.2	26.6
2月	543	18.6	253	-6.6	2.15	1,519	3.5	1,264	-2.2	1.20	99	-12.4	39.1
3月	496	-10.8	249	-12.3	1.99	1,498	6.4	1,291	-5.2	1.16	107	-18.3	43.0
2025年 4月	490	-16.7	454	2.3	1.08	1,416	0.0	1,481	-1.1	0.96	108	9.1	23.8
5月	444	2.1	290	-11.0	1.53	1,352	-3.3	1,530	-2.2	0.88	112	1.8	38.6
6月	518	9.1	261	8.7	1.98	1,335	-0.3	1,541	0.8	0.87	103	7.3	39.5
7月	594	11.2	247	-6.1	2.40	1,442	5.8	1,408	-2.6	1.02	82	-29.3	33.2
8月	414	-11.7	229	11.2	1.81	1,384	-1.8	1,353	-0.3	1.02	72	-7.7	31.4
9月	497	-20.4	251	-8.1	1.98	1,391	-8.2	1,358	-0.9	1.02	81	-22.1	32.3
10月	588	13.3	276	2.2	2.13	1,420	-5.5	1,385	0.1	1.03	99	-10.0	35.9
11月	446	-14.6	215	-3.2	2.07	1,438	-7.5	1,338	-1.6	1.07	83	-18.6	38.6
12月	501	-6.4	203	12.8	2.47	1,446	-2.3	1,290	4.5	1.12	72	-11.1	35.5
2026年 1月	528	3.3	327	20.7	1.61	1,371	-6.0	1,310	5.3	1.05	73	1.4	22.3
2月	488	-10.1	260	2.8	1.88	1,436	-5.5	1,344	6.3	1.07	86	-13.1	33.1
3月													

注1 年度の数値は月平均である。

注2 就職率＝就職件数／新規求職者数×100

☆正社員求人倍率の推移

項目 年度 年月	新 規					有 効					就 職		
	正社員求人		求職(常用)		求 人 倍 率 (倍)	正社員求人		求職(常用)		求 人 倍 率 (倍)	就職件数(充足数)		充足率 (%)
	対前年 増減率 (%)		対前年 増減率 (%)			対前年 増減率 (%)		対前年 増減率 (%)			対前年 増減率 (%)		
2022年度	863	4.0	439	0.2	1.97	2,492	4.8	2,009	1.8	1.24	110	-0.9	12.7
2023年度	900	4.3	460	4.8	1.96	2,559	2.7	1,910	-4.9	1.34	115	4.5	12.8
2024年度	929	3.2	409	-11.1	2.27	2,656	3.8	1,777	-7.0	1.49	100	-13.0	10.8
2024年 4月	988	2.9	507	-15.5	1.95	2,599	8.9	1,984	0.3	1.31	128	4.1	13.0
5月	1,008	13.0	452	-4.2	2.23	2,694	5.4	1,924	-1.9	1.40	112	10.9	11.1
6月	779	-12.5	406	-6.5	1.92	2,657	1.8	1,869	-4.5	1.42	112	-13.8	14.4
7月	891	-2.1	382	-9.5	2.33	2,557	0.1	1,791	-5.5	1.43	100	-6.5	11.2
8月	1,078	10.3	389	-16.7	2.77	2,708	3.6	1,762	-8.2	1.54	103	-19.5	9.6
9月	858	-6.4	397	-4.8	2.16	2,707	1.7	1,713	-9.2	1.58	88	-38.0	10.3
10月	935	5.8	421	-12.1	2.22	2,759	4.4	1,767	-7.7	1.56	110	15.8	11.8
11月	1,002	9.5	363	-6.9	2.76	2,706	4.1	1,710	-7.4	1.58	93	-9.7	9.3
12月	819	-1.9	331	-10.3	2.47	2,643	5.8	1,631	-7.5	1.62	93	-8.8	11.4
2025年 1月	923	5.4	462	-13.5	2.00	2,657	6.3	1,704	-8.5	1.56	83	-5.7	9.0
2月	948	-1.0	399	-16.5	2.38	2,645	1.7	1,737	-11.7	1.52	87	-27.5	9.2
3月	920	16.3	403	-13.0	2.28	2,535	1.9	1,730	-12.2	1.47	85	-41.4	9.2
2025年 4月	997	0.9	545	7.5	1.83	2,544	-2.1	1,835	-7.5	1.39	104	-18.8	10.4
5月	965	-4.3	410	-9.3	2.35	2,589	-3.9	1,817	-5.6	1.42	87	-22.3	9.0
6月	785	0.8	407	0.2	1.93	2,585	-2.7	1,820	-2.6	1.42	77	-31.3	9.8
7月	862	-3.3	405	6.0	2.13	2,548	-0.4	1,772	-1.1	1.44	92	-8.0	10.7
8月	906	-16.0	383	-1.5	2.37	2,478	-8.5	1,740	-1.2	1.42	74	-28.2	8.2
9月	828	-3.5	417	5.0	1.99	2,503	-7.5	1,805	5.4	1.39	98	11.4	11.8
10月	946	1.2	383	-9.0	2.47	2,639	-4.3	1,814	2.7	1.45	105	-4.5	11.1
11月	870	-13.2	314	-13.5	2.77	2,569	-5.1	1,679	-1.8	1.53	79	-15.1	9.1
12月	853	4.2	375	13.3	2.27	2,579	-2.4	1,671	2.5	1.54	88	-5.4	10.3
2026年 1月	861	-6.7	485	5.0	1.78	2,513	-5.4	1,760	3.3	1.43	80	-3.6	9.3
2月	931	-1.8	384	-3.8	2.42	2,577	-2.6	1,782	2.6	1.45	99	13.8	10.6
3月													

注1 正社員の求人倍率は、正社員の求人数をパートタイムを除く常用の求職者数で除して算出しているが、パートタイムを除く常用の求職者数には、派遣労働者や契約社員を希望する者も含まれるため、厳密な意味での正社員求人倍率より低い数値となる。

注2 充足率＝就職件数(充足数)／新規正社員求人数×100

注3 令和3年9月以降についてはオンライン登録者にかかる件数を含む。